



有限公司 穂乃香

企業主導型保育園





会社概要

法人名称 有限会社 穂乃香

設立日 平成16年5月17日

代表取締役 大友 新

住所 〒987-0024
宮城県遠田郡美里町中埴字上戸33番2

基本理念 「共生の創造」

私たち有限会社穂乃香は志ある社会福祉専門家とともに、ご利用者の「したい」を叶える福祉サービス活動を通して人生の質の向上（QOL）に貢献し、関わる専門家の物心両面の幸福の追及と、地域社会の共生の創造に寄与することを目的とします。

有限会社穂乃香では、すべての関わる社会福祉専門家が自身のあり方として基本理念の体現者として「心を耕すこと」を土台に置いています。また、ご利用者様に対しても私たちの企業活動を通じて、QOL（人生並びに生活の質）向上を充足する技術およびサービスを提供します。地域社会に根差し、縁あるすべてのご利用者様に対して人生並びに生活の質の向上に役立つ企業であることが有限会社穂乃香の使命です。

事業内容 以下の通り、3つの事業を運営しています。

介護保険法上の介護事業

- 訪問介護看護併設施設
 - ・ナーシングホームほのか
- 特定施設入居者生活介護
 - ・介護付き有料老人ホーム のぞみ
 - ・介護付き有料老人ホーム 和笑の家

障がい者総合支援法上の共同生活援助事業

- 共同生活援助
 - ・共同生活援助施設
ヌーヴェルメゾンなかぞね・二番館・三番館・四番館
 - ・相談支援事業所 りあん

保育園事業

- 企業主導型保育園
 - ・みずき保育園

企業主導型保育園とは？

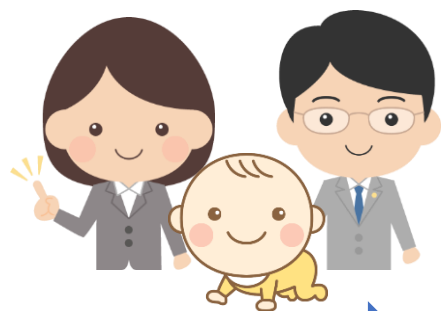
認可外保育施設に分類はされますが、こども家庭庁所管の事業であり公益財団法人児童育成協会や自治体からの監査と適切な指導管理のもと、認可保育園と同等の保育士の配置基準、安全・衛生基準、設備基準で運営されています。また、国から園へ運営費の補助が出ているので、保護者負担が軽減されています。

地域住民や保育園を設置している会社の従業員だけでなく、共同利用契約を締結することにより複数の会社の従業員のお子さまも企業枠として入園できるといった特徴を持っています。

正社員だけでなく、1日4～5時間といった短時間勤務のパート社員、また、就職活動中の方も利用することができる為、保育園決定後に安心して勤務先を決めることができます。

企業主導型保育園のイメージ

企業枠



従業員の利用

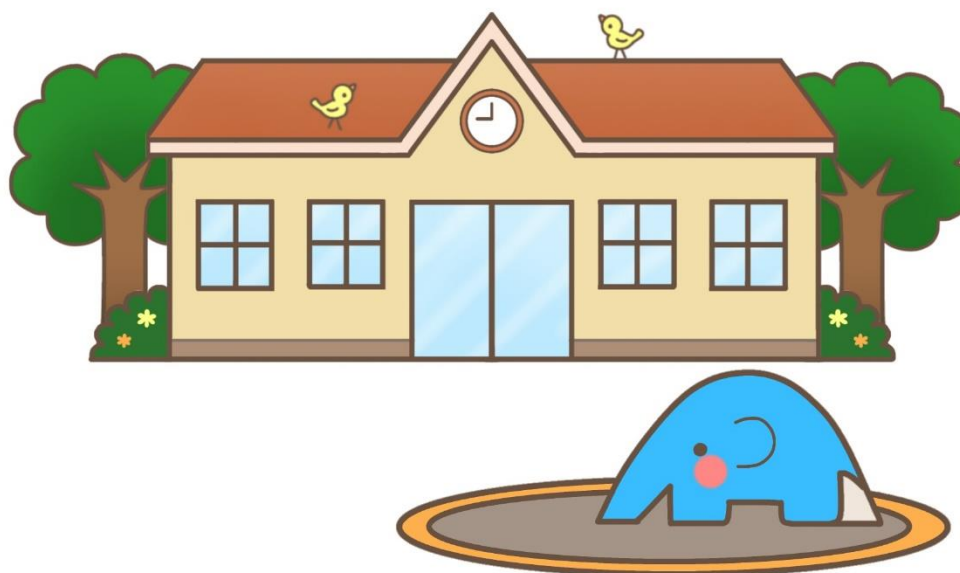
※提携企業の従業員の方
もご利用可能です。

地域枠



直接申込み

※町内外の方問わず
入園可能です。



入園条件について

入園には【地域枠】と【企業枠】があり、入園するには下記の条件を満たす必要があります。国の定めにより【企業枠】のお子さまを優先的にお預かりすることになっています。

【企業枠を利用できる方】

自治体の保育認定を受けており、下記に当てはまる方

- ・弊社で勤務している
- ・保護者のいずれかが、弊社と保育施設利用に関して共同利用の契約を締結した企業（社会保険適用事業所であり「子ども子育て拠出金」を負担している企業）に勤務している

※お勤め先が共同利用契約しているかについては、当社・または勤め先の会社までお問い合わせ下さい。

【地域枠を利用できる方】

- ・自治体の保育認定を受けている



保育園の概要

名称	みずき保育園
所在地	宮城県遠田郡美里町中埴字上戸35-4
施設形態	企業主導型保育施設
定員	12名（3カ月～2歳児） 【企業枠：6名 地域枠：6名】
開園日時	月曜日～土曜日 7:00～18:00 ※『保育時間＝勤務時間＋通勤時間』が基本です。週5日以内の登園が基本となり、保護者の方がお休みの場合やご家族に見ていただける方がいらっしゃる場合は、家庭で過ごします。
休園日	日曜、祝日、年末年始（12/29～1/3）
保育料金	弊社従業員 5,000円/月 ※おやつ・給食費込み 提携企業 10,000円/月（2人目以降半額） 地域枠 30,000円/月（2人目以降半額） ※住民税非課税世帯は保育料無償の対象となります。（延長保育利用料は対象外）
延長保育	月曜日～金曜日 18:00～18:30（土曜日の延長保育は行いません） 料金：150円/1日
一時預かり	保育時間：月曜日～金曜日 9:00～17:00 定員：通常保育の空き定員数 料金：300円/1時間 給食400円/1食 おやつ50円/1回
病児保育	保育時間：月曜日～金曜日 8:30～17:30 定員：0歳児～小学生 料金：2,000円/1日 給食400円/1食 おやつ50円/1回
保険・補償	【会社加入】 東京海上日動火災保険株式会社の保険の範囲内 【保護者加入】 日本スポーツ振興センターの保険の範囲内

保育理念

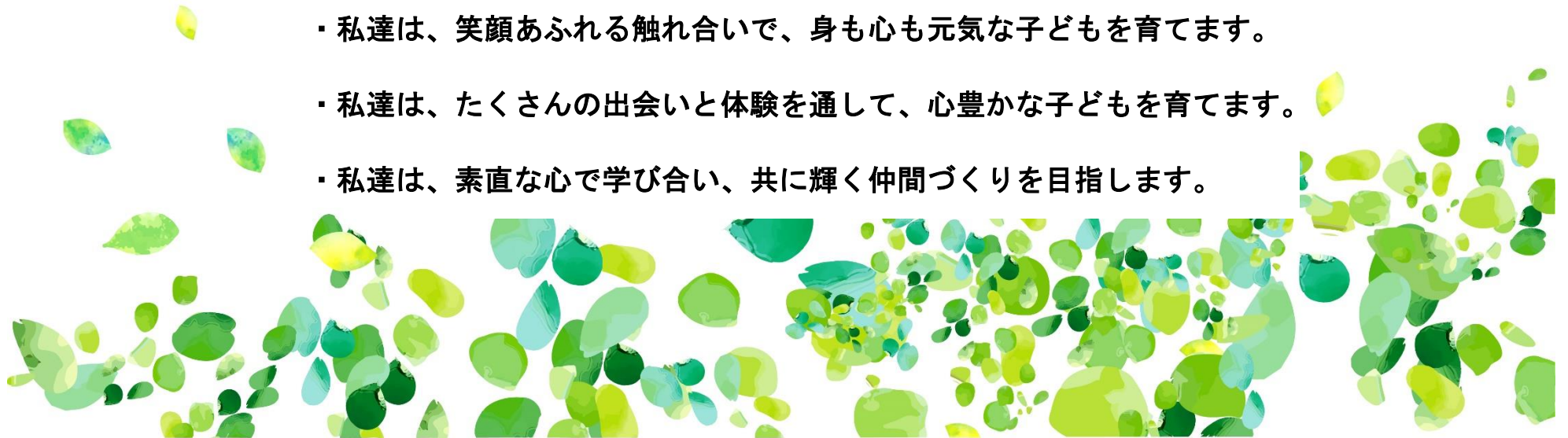
「人格形成の基盤づくり」

保育方針

- ・ 健全な心身の成長を助ける保育
- ・ 豊かな感受性の成長を育む保育
- ・ みんなと仲良く協調性の習得

保育目標

- ・ 私達は、笑顔あふれる触れ合いで、身も心も元気な子どもを育てます。
- ・ 私達は、たくさんの出会いと体験を通して、心豊かな子どもを育てます。
- ・ 私達は、素直な心で学び合い、共に輝く仲間づくりを目指します。



みずき保育園の一日

7:00	随時登園（自由遊び）
9:30	おやつ
9:45	朝のお集まり
10:00	保育活動（クラス活動・全体保育）
11:00	給食
12:00	午睡
15:00	おやつ
15:30	帰りのお集まり
16:00	随時降園
18:00~ 18:30	延長保育



0歳児は、月齢に応じて午前睡や夕寝、ミルクの時間を設けます。



年間行事予定



- ・はじまりの会
- ・内科健診
- ・歯科検診
- ・保育参観



- ・プール開き
- ・プール納め
- ・夏祭りごっこ
- ・すいか割り



- ・運動あそび
- ・ハロウィンパーティー
- ・内科健診
- ・歯科検診
- ・クッキング教室



- ・クリスマス会
- ・豆まき会
- ・保育参観
- ・おわりの会

【その他 毎月】

- ・誕生会
- ・身体測定
- ・避難訓練



みずき保育園の安心ポイント

- ☆ こども家庭庁所管の事業であり、認可保育園と同等水準の保育を提供します。
- ☆ 少人数で一人ひとりに目が行き届き、アットホームな雰囲気です。
- ☆ 病児と健康児の部屋、トイレ、玄関を隔てており、園内のウィルス感染を防ぎます。他の子ども達と離れて、静かな環境でゆっくり休むことができます。保育園に常駐する看護師が対応致します。
- ☆ 給食は自園調理を行い、栄養士立案の栄養バランスが整った温かい手作り給食を提供します。
- ☆ 周辺地域の恵まれた自然環境の中で、四季折々の変化を感じながら元気いっぱい遊びます。
- ☆ 高齢者の方が利用される施設内にある為、多世代の方との交流が自然にあり、子どもの成長や発達に良い影響を与えます。
- ☆ 保護者会等の集まりは設けておりませんので、お仕事が忙しくても安心です。
- ☆ 季節の行事や誕生会、食育イベントなどのお楽しみがいっぱいです。

アクセス



町内には国道108号と国道346号の2本の国道が通り、県道とともに各地を結んでいます。

大崎圏域、栗原圏域、登米圏域、仙台圏域、いずれも近隣自治体へのアクセスが良好なので、通勤途中にお子さまを送り迎えするのも優れた立地条件にあります。



<おおよその移動時間目安> (保育園～)

近隣の地域

- ・古川 10分
- ・田尻 5分
- ・涌谷 15分
- ・鹿島台 25分
- ・三本木 20分
- ・清水 15分
- ・瀬峰 20分
- ・岩出山 30分
- ・加美 30分
- ・米山 25分

駅

- ・小牛田駅 12分
- ・北浦駅 5分
- ・田尻駅 8分
- ・古川駅 15分
- ・涌谷駅 18分



MEMO



<お問い合わせ>

みずき保育園

TEL 0229-25-7721

FAX 0229-25-7726

Mail mizuki-hoiku@honoka-life.com

(有) 穂乃香 総務課

TEL 0229-35-1711

FAX 0229-35-1712